

## **ANNEXE 3. PLAN D'EPANDAGE**

---

### **3.1. PLAN D'EPANDAGE DE L'EARL GATARD**

### **3.2. PLAN D'EPANDAGE DE L'EARL LA VILLETIERE**

### **3.3. LOCALISATION DES ZONES D' ACTIONS RENFORCEES**

## MISE JOUR DU PLAN D'EPANDAGE

Pour

EARL GATARD  
1 rue de La Burelière  
79 320 MONCOUTANT

### Objet

Dossier réalisé dans le cadre d'une évolution du plan d'épandage et des effectifs avicoles, au lieu-dit « **La Villetière** » sur la commune de La Forêt sur Sèvre.  
Site d'élevage comprenant après projet **170 200 emplacements volailles au maximum en présence simultanée**

### Plan d'épandage

Plan d'épandage de l'EARL GATARD :

- bilans CORPEN, équilibre de la fertilisation
- conventions d'export des effluents
- relevé parcellaire
- cartographie

Plan d'épandage du préteur de terre : EARL LA VILLETIERE

- bilan CORPEN, équilibre de la fertilisation
- convention d'import des effluents
- relevé parcellaire
- cartographie

### Contact

M. GATARD Mickaël

06.15.02.17.23

mgatard906@yahoo.fr

# BILAN CORPEN

Année 2018

## PRESENTATION DE L'EXPLOITATION

NOM : **EARL GATARD**

ADRESSE : **1 rue de La Brunelière**

CODE POSTAL : **79320**

COMMUNE : **MONCOUTANT**

Surface Agricole Utile (SAU) :	<input type="text" value="20.6"/>	Ha
Surface Potentiellement Eposable (SPE) :	<input type="text" value="18.5"/>	Ha
Surface non Eposable mais Paturée :	<input type="text"/>	Ha
Surface en Parcours :	<input type="text"/>	Ha
Surface Pâturée :	<input type="text"/>	Ha

**PRODUCTION DE POULETS STANDARD UNIQUEMENT**





**E . ENGRAIS DE FERME VENDU, DONNE**

	Quantité	N	P2O5	K2O	Unités Totales Vendues			N maîtrisab
					N	P2O5	K2O	
Import fumier de volailles EARL VILLETIER	329	29.0	15.50		9541	5100		
Export fumier de volailles SAS VIOLLEAU	822	29.00	15.50		23838	12741		
<b>TOTAL ( C )</b>					<b>33 379</b>	<b>17 841</b>		<b>33 379</b>

**F . CALCUL DE LA PRESSION SUR PARCOURS (VOLAILLE)**

**SURFACE EN PARCOURS =**

N	P
UN/Ha	UP/Ha

**G . CALCUL DES REJETS DIRECTS SUR PATURE ( BOVINS - OVINS - CAPRINS )**

**SURFACE PATUREE =**

N	P
UN/Ha	UP/Ha

**APRES IMPORT / EXPORT:**      **TOTAL ( 1 )** :

N	P2O5	K2O
<b>2 363</b>	<b>1307</b>	<b>42 125</b>

[ Total (A) + Total (B) - Total (C) ]

**H. SURFACE D'EPANDAGE NECESSAIRE APRES IMPORT-EXPORT**

**AZOTE :** 14      **PHOSPHORE:** 13

**I. PRESSION sur la SAU :**

<b>SAU =</b>	<b>20.56</b>		
<b>SPE + Rejets Directs =</b>	<b>18.51</b>		

N	P
<b>114.9</b>	<b>70.6</b>
UN/Ha	UP/Ha



**SURFACE D'EPANDAGE NECESSAIRE (selon références corpen)**

Nom :	EARL GATARD	MONCOUTANT
Adresse :	1 rue de La Brunelière 79320	

Date = **23 août 2018**

CHEPTEL	animaux par bande	Présence exploitat <sup>1</sup> en mois	Bandes par an	Fertilisants produits en Kgs			Répartition							
				N	P2O5	K2O	azote (N)		phosphore (P)		potasse (K)			
							paturage	maitris.	paturage	maitris.	paturage	maitris.		
<b>VOLAILLES (aliment standard)</b>	x													
Poulet standard	170200		7.5	35742	19148	42125		35742		19148		42125		
<b>Total Volailles</b>	x			35742	19148	42125		35742		19148		42125		
<b>EXPORTATION</b>	x													
Export fumier de volailles EARL VILLETIERE	329			9541	5100			9541		5100				
Export fumier de volailles SAS VIOLLEAU	822			23838	12741			23838		12741				
<b>Total Export</b>	x							33379		17841				

**"RECAPITULATIF"**

AVANT IMPORT - EXPORT	PRODUCTION TOTALE en unités			35742	19148	42125
	SURFACE D'EPANDAGE NECESSAIRE			210	191	
APRES IMPORT - EXPORT	PRODUCTION TOTALE en unités			2363	1307	42125
	SURFACE D'EPANDAGE NECESSAIRE			14	13	
	PRODUCTION MAÎTRISABLE en unités			2363	1307	42125
	PRODUCTION REJETS PARCOURS en unités					
	PRODUCTION REJETS PÂTURAGE en unités					
BILAN				<b>SURFACE en Ha</b>	<b>PRESSION à L'Ha</b>	
	SURFACE AGRICOLE UTILE			20.56	114.9	63.5
	SURFACE POTENTIELLE EPANDABLE			18.51	127.7	70.6
	SURFACE PÂTUREE EXCLUE					
	SURFACE (S.P.E + Pâturée exclue)			18.51	127.7	70.6
	SURFACE PARCS (si concerné)					
<b>SURFACE GLOBALE EXPLOITATION</b>			<b>18.51</b>	<b>114.9</b>	<b>70.6</b>	

# BILAN CORPEN

Année 2018

## PRESENTATION DE L'EXPLOITATION

NOM : **EARL GATARD**

ADRESSE : **1 rue de La Brunelière**

CODE POSTAL : **79320**

COMMUNE : **MONCOUTANT**

Surface Agricole Utile (SAU) :	<input type="text" value="20.6"/>	Ha
Surface Potentiellement Eposable (SPE) :	<input type="text" value="18.5"/>	Ha
Surface non Eposable mais Paturée :	<input type="text"/>	Ha
Surface en Parcours :	<input type="text"/>	Ha
Surface Pâturée :	<input type="text"/>	Ha

**PRODUCTION DE DINDES MEDIUM UNIQUEMENT**







**E . ENGRAIS DE FERME VENDU, DONNE**

	Quantité	N	P2O5	K2O	Unités Totales Vendues			N maîtrisab
					N	P2O5	K2O	
Import fumier de volailles EARL VILLETIER	240	27.0	26.2		6480	6288		
Export fumier de volailles SAS VIOLLEAU	925	27.00	26.20		24975	24235		
<b>TOTAL ( C )</b>					<b>31 455</b>	<b>30 523</b>		<b>31 455</b>

**F . CALCUL DE LA PRESSION SUR PARCOURS (VOLAILLE)**

**SURFACE EN PARCOURS =**

N	P
UN/Ha	UP/Ha

**G . CALCUL DES REJETS DIRECTS SUR PATURE ( BOVINS - OVINS - CAPRINS )**

**SURFACE PATUREE =**

N	P
UN/Ha	UP/Ha

**APRES IMPORT / EXPORT:**  
[ Total (A) + Total (B) - Total (C) ]

**TOTAL ( 1 )**

N	P2O5	K2O
<b>1 429</b>	<b>1389.5</b>	<b>33 578</b>

**H. SURFACE D'EPANDAGE NECESSAIRE APRES IMPORT-EXPORT**

**AZOTE :**

**8**

**PHOSPHORE:**

**14**

**I. PRESSION sur la SAU :**

**SAU = 20.56**

**SPE + Rejets Directs = 18.51**

N	P
<b>69.5</b>	<b>75.1</b>
UN/Ha	UP/Ha



**SURFACE D'EPANDAGE NECESSAIRE (selon références corpen)**

Nom : EARL GATARD  
 Adresse : 1 rue de La Brunelière  
 79320

MONCOUTANT

Date = **23 août 2018**

CHEPTEL	animaux par bande	Présence exploitat <sup>1</sup> en mois	Bandes par an	Fertilisants produits en Kgs			Répartition							
				N	P2O5	K2O	azote (N)		phosphore (P)		potasse (K)			
							paturage	maitris.	paturage	maitris.	paturage	maitris.		
<b>VOLAILLES (aliment standard)</b>	x													
Dinde médium	55500		2.5	32884	31913	33578		32884		31913			33578	
<b>Total Volailles</b>	x			32884	31913	33578		32884		31913			33578	
<b>EXPORTATION</b>	x													
Export fumier de volailles EARL VILLETIERE	240			6480	6288			6480		6288				
Export fumier de volailles SAS VIOLLEAU	925			24975	24235			24975		24235				
<b>Total Export</b>	x							31455		30523				

**"RECAPITULATIF"**

AVANT IMPORT - EXPORT	PRODUCTION TOTALE en unités			32884	31913	33578
	SURFACE D'EPANDAGE NECESSAIRE			193	319	
APRES IMPORT - EXPORT	PRODUCTION TOTALE en unités			1429	1390	33578
	SURFACE D'EPANDAGE NECESSAIRE			8	14	
	PRODUCTION MAÎTRISABLE en unités			1429	1390	33578
	PRODUCTION REJETS PARCOURS en unités					
	PRODUCTION REJETS PÂTURAGE en unités					
BILAN				<b>SURFACE en Ha</b>	<b>PRESSION à L'Ha</b>	
	SURFACE AGRICOLE UTILE			20.56	69.5	67.6
	SURFACE POTENTIELLE EPANDABLE			18.51	77.2	75.1
	SURFACE PÂTUREE EXCLUE					
	SURFACE (S.P.E + Pâturée exclue)			18.51	77.2	75.1
	SURFACE PARCS (si concerné)					
<b>SURFACE GLOBALE EXPLOITATION</b>			<b>18.51</b>	<b>69.5</b>	<b>75.1</b>	

**Synthèse de la fertilisation de l'exploitation**

Dénomination: EARL GATARD

Adresse du siège: 1 rue de La Brunelière 79 320 MONCOUTANT

<b>SIMULATION PRODUCTION POULETS STANDARDS</b>	Azote N	Phosphore P
Effluents poulets standards - 170200 poulets par 7.5 lots/an	35742	19148
<b>(1) Total effluents - 1232 T avec N=29, P2O5 =15.5</b>	<b>35742</b>	<b>19148</b>
Fumier poulets standards EARL VILLETIERE - 240 T (N=29 P=15.5)	6960	3720
fumier poulets standards station compostage - 925 T (N=29 P=15.5)	26825	14338
<b>(2) Total exportation</b>	<b>33785</b>	<b>18058</b>
	0	0
<b>(3) Total Importations</b>	<b>0</b>	<b>0</b>
<b>(4) Apports organiques sur le parcellaire de l'éleveur (1+3-2)</b>	<b>1957</b>	<b>1090</b>
(5) Apports minéraux sur le parcellaire de l'éleveur	1651	397
Apports totaux (4+5)	3608	1487
<b>Exports totaux par les plantes</b>	<b>3608</b>	<b>1487</b>
<b>Solde après minéraux</b>	<b>0</b>	<b>0</b>
SAU (ha)		20,56
Solde/ha de SAU	0	0

<b>SIMULATION PRODUCTION DINDES</b>	Azote N	Phosphore P
Effluents dindes - 55500 dindes par 2.5 lots/an	32884	31913
<b>(1) Total effluents - 1218 T avec N=27, P2O5=26.2</b>	<b>32884</b>	<b>31913</b>
Fumier dindes EARL VILLETIERE 240 T (N=27 P=26.2)	6480	6288
fumier dindes station compostage 925 T	24975	24235
<b>(2) Total exportation</b>	<b>31455</b>	<b>30523</b>
	0	0
<b>(3) Total Importations</b>	<b>0</b>	<b>0</b>
<b>(4) Apports organiques sur le parcellaire de l'éleveur (1+3-2)</b>	<b>1429</b>	<b>1390</b>
(5) Apports minéraux sur le parcellaire de l'éleveur	2179	0
Apports totaux (4+5)	3608	1390
<b>Exports totaux par les plantes</b>	<b>3608</b>	<b>1487</b>
<b>Solde après minéraux</b>	<b>0</b>	<b>-97</b>
SAU (ha)		20,56
Solde/ha de SAU	0	-5

L'assolement moyen est le suivant :

		Surface (ha)	Rdts (T ou qx)	références CORPEN		total export N ha*rdts*export N	Total export P ha*rdts*export P
				export N	export P		
Assolement	Autre utilisation	0	0	0	0	0	0
	Bandes enherbées	0	0	0	0	0	0
	Blé tendre hiver	10,19	73,2	2,5	1,1	1865	820
	Blé dur	0	0	3,5	1,8	0	0
	Colza	0	0	3,5	1,4	0	0
	Féruque	0	0	25	8	0	0
	Tournesol	0	0	1,9	1,5	0	0
	Maïs fourrage	4,75	15,17	12,5	5,5	901	396
	Maïs grain	0	0	1,5	0,7	0	0
	PN pâturée fauchée	0	0	25	7	0	0
	PT pâturée fauchée	5,62	6	25	8	843	270
Dérobé	RGI	0	0	25	8	0	0
					<b>3608</b>	<b>1487</b>	
SAU		21					
Surface déployée		20,56					

Historique des rendements :

Culture	2013	2014	2015	2016	2017	Moyenne	Référence utilisée
Blé tendre	55	78	70	86	71,6	73,2	13,2
Lin							
Maïs fourrage	16,5	16,5	14,5	12	14,5	15,17	15,17
Prairie Nat.	6	6	6	6	6	6	6
RGI dérobé							

# CONTRAT DE REPRISE D'ENGRAIS DE FERME pour épandage sur des terres agricoles

Entre l'EARL GATARD demeurant à Moncutant, représenté par M. GATARD Mickaël, et désigné ci-après par l'appellation "**Producteur**", exploitant un élevage de volailles faisant l'objet d'un plan d'épandage, d'une part,  
et

Entre l'EARL LA VILLETIERE demeurant à La Forêt sur Sèvre désigné ci-après par l'appellation "**Utilisateur**", exploitant les parcelles désignées sous son nom dans le plan d'épandage précité, d'autre part.

**Il a été convenu ce qui suit :**

## **Article 1 : Engagements du producteur et de l'utilisateur**

Le **producteur** s'engage à mettre, chaque année, à disposition de l'**utilisateur** pour épandage 240 T de fumier de volailles, produits/transformés dans son élevage correspondant à un total de 6480 unités d'azote/an et 6288 unités de phosphore/an.

(unité fertilisante moyenne : 27 N)

L'**utilisateur** atteste que la surface agricole utile de son exploitation (79.46 hectares) est suffisante, compte tenu de son cheptel (azote produit : 810 kgN et 375 kgP2O5) et des quantités de déjections importées pour épandre annuellement une quantité maximale d'azote inférieure ou égale à 170 kg d'azote par hectare de SAU, et que l'équilibre de la fertilisation en azote et en phosphore est respecté.

L'**utilisateur** s'engage à utiliser ces engrais de ferme seulement sur les parcelles figurant au plan d'épandage joint.

## **Article 3 : Réglementation et transport**

Le **chargement** des déjections sera assuré par Earl Gatard.....

Le **transport** des déjections sera assuré par Earl Gatard.....

L'**épandage** des déjections sera réalisé par Earl Villetiere..... dans le respect de la réglementation des Installations Classées et des obligations du Code des Bonnes Pratiques Agricoles en zones vulnérables (respect des distances, des périodes d'épandage et des quantités)

**Chaque transfert de fertilisants azotés d'origine animale sera accompagné d'un bordereau de livraison signé par les deux parties et renseigné sur leurs cahiers d'épandages respectifs.**

## **Article 4 : Durée et résiliation**

Les deux parties s'engagent pour une durée de 5 ans à partir de la date de signature, renouvelable ensuite par tacite reconduction pour une durée de 5 ans.

En cas de résiliation du présent contrat, chaque partie s'engage à respecter un préavis de 1 mois et à en informer l'autre partie par lettre recommandée avec accusé de réception.

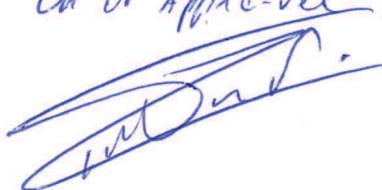
Toute modification ou rupture de cette convention devra être signalée sans délai auprès de l'Inspecteur des installations classées (ou la délégation territoriale de Vendée de l'Agence régionale de santé - ARS - pour les élevages relevant du règlement sanitaire départemental) et les dispositions nécessaires pour permettre l'épandage dans de bonnes conditions devront être rapidement mises en place.

Fait à Moncutant le 23/08/17.

**Signature du producteur**

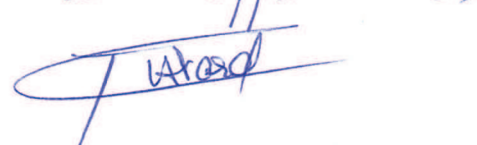
précédée de la mention « lu et approuvée »

approuvée »

Lu et approuvée  


**Signature de l'utilisateur**

précédée de la mention « lu et

Lu et approuvée  


## CONTRAT DE REPRISE DE FUMIER

### ENTRE LES SOUSSIGNES

#### **La SAS VIOLLEAU,**

- ☞ dont le siège social est situé à ZAE la Gouinière - 79380 LA FORET S/ SEVRE
- ☞ représentée par M. BILLARD Dominique en sa qualité de Directeur Général, ci-après désigné par la Société,
- ☞ inscrite au registre du Commerce et des Sociétés de Niort sous le numéro 349479766.
- ☞ N° Agrément Sanitaire : FR 79232001

**D'une part,**

**ET :**

**EARL GATARD**

**1 rue de la Burelière 79320 MONCOUTANT**

**Représentée par Monsieur GATARD Mickaël**  
Né le 06/06/1981

- ☞ demeurant 1 rue de la Burelière – 79320 MONCOUTANT
- ☞ N° de téléphone : 06.15.02.17.23
- ☞ Mail : mgatard906@yahoo.fr

Ci-après désigné par « l'Exploitant »,

**D'autre part,**

**IL A ETE CONVENU ET ARRETE CE QUI SUIT :**

### ARTICLE 1 : OBJET DU CONTRAT

Pendant toute la durée du contrat, l'Exploitant s'engage à remettre en priorité à la Société VIOLLEAU le fumier provenant de son élevage de dindons, poulets et pintades de 7 800 m<sup>2</sup>.  
(48 803 U de N – 37 000 U de P2O5)

En cas de refus de la Société VIOLLEAU, l'Exploitant sera libre d'en disposer comme il le souhaite.

## **ARTICLE 2 : QUALITE DU PRODUIT**

Le fumier repris devra impérativement présenter les caractéristiques suivantes :

- teneur en humidité n'excédant pas 35 %,
- poids spécifique n'excédant pas 470 kg au m<sup>3</sup>,
- absence de mottes dures ou compactage empêchant le broyage,
- absence de ténébrions,
- absence de cadavres et de corps étrangers.

## **ARTICLE 3 : ENLEVEMENT DU FUMIER**

L'Exploitant s'engage à sortir le fumier du poulailler.

La quantité minimale de livraison annuelle est fixée à **1 747 Tonnes**.

Aucun enlèvement ne sera effectué pour une quantité inférieure à un camion complet, sauf accord express de la SAS VIOLLEAU.

L'Exploitant s'engage à assurer un délai de prévenance de **trois semaines**.

## **ARTICLE 4 : CHARGEMENT ET CONDITIONS FINANCIERES DE REPRISE**

Le chargement sera effectué par l'Exploitant.

Le fumier, de par sa qualité, sera repris aux tarifs définis par la Grille des Prix de Rémunération des Fumiers, par la Société VIOLLEAU (jointe en annexe).

Il s'agit du tarif à la date de signature du présent contrat, il pourra être modifié par Violleau, en fonction de l'évolution des conditions économiques applicables à VIOLLEAU

Le prix s'entend départ (incoterms EKW)

Tous les prix mentionnés dans la grille des prix s'entendent Hors Taxes et seront majorés de toutes taxes en vigueur.

En cas de non livraison par l'Exploitant, ce dernier devra verser une pénalité à la Société Violleau équivalent à 30 % du chiffre d'affaire annuel.

En cas d'évolution des conditions d'exécution du contrat et / ou du marché, la Société VIOLLEAU pourra modifier ses tarifs. En cas de refus de l'Exploitant, la Société VIOLLEAU pourra résilier le contrat en respectant un préavis de deux (2) mois sans versement d'indemnités de quelque nature que ce soit à l'Exploitant.

Il est précisé, pour lever toute ambiguïté, que les prix incluent le prix de cession du fumier. Le transfert de propriété à la Société VIOLLEAU intervenant lors l'enlèvement sur le site de l'Exploitant.



## **ARTICLE 5 : DUREE DU CONTRAT**

Le présent contrat prendra effet à la fin de la construction de l'élevage de volailles et de dindes et sa mise en service qui interviendra en 2020.

Il sera d'**une durée de un (1) an** à compter de sa prise d'effet.

A l'échéance de celui-ci et dans l'hypothèse où aucune modification contractuelle n'interviendrait, le contrat se renouvellera par **tacite reconduction**, sauf dénonciation par lettre recommandée avec préavis d'un (1) mois, par l'une ou l'autre des parties.

Dans l'hypothèse, où l'élevage ne serait pas en activité le 1<sup>er</sup> janvier 2020, les parties se réuniront afin de convenir de la survie ou non du présent contrat.

## **ARTICLE 6 : CLAUSE DE SAUVEGARDE**

Dans le cas où les conditions techniques, économiques, réglementaires, administratives, sociales ou fiscales en vigueur à la date de conclusion du contrat, évoluent de telle sorte que son équilibre économique s'en trouve profondément modifié et entraîne pour l'une des parties signataire aux présentes des obligations qu'elle ne pourrait pas équitablement supporter, les Parties se réuniraient pour chercher une solution conformément aux intérêts légitimes de chacune d'elles.

La proposition d'adaptation du contrat sera communiquée par écrit.

Les modifications de prix résultant du présent article donneront lieu à l'établissement d'un avenant.

En l'absence d'accord, la Société VIOLLEAU pourra résilier le contrat en respectant un préavis de deux (2) mois sans versement d'indemnité à l'Exploitant.

## **ARTICLE 7 : TRANSPORT DU FUMIER**

La Société VIOLLEAU s'engage à transporter le fumier vers une installation de traitement.

La Société VIOLLEAU est déclarée, auprès de l'administration, **installation classée** pour la protection de l'environnement selon les prescriptions générales ci-après, à savoir :

- N° 2171 du 12/06/1995 (bâtiments de stockage pour les fumiers de volailles secs)
- N° 2170 du 29/04/1997 (plate-forme de compostage).

## **ARTICLE 8 : CLAUSES ESSENTIELLES**

Il est expressément précisé que les obligations stipulées au présent contrat et particulièrement aux articles 2, 3, 4, 6 constituent les clauses essentielles dudit contrat de reprise, sans lesquelles la Société VIOLLEAU n'aurait pas contracté.

## **ARTICLE 9 : RESILIATION**

Si l'une des parties vient à manquer à l'une de ces obligations et n'y porte pas remède dans un délai d'un mois après réception d'une lettre de mise en demeure adressée par pli recommandé avec avis de réception, le présent contrat sera considéré comme résolu de plein droit, et ce, sans indemnités.

De plus, toute résiliation quelle qu'elle soit, oblige la Société VIOLLEAU à informer la Direction des Services Vétérinaires concernée.

#### **ARTICLE 10 : SUBSTITUTION**

La Société VIOLLEAU peut se substituer dans le bénéfice du Contrat, une filiale du groupe auquel elle appartient.

#### **ARTICLE 11 : TOLERANCE**

Toute tolérance consentie par l'une des Parties, au regard de l'inexécution par l'autre Partie, de l'une quelconque des obligations découlant du Contrat, ne saurait être considérée, quelle que soit sa durée, comme une renonciation définitive de ses droits et comme dispensant cette autre Partie d'accomplir la ou les obligations concernées dans les termes et conditions du Contrat.

#### **ARTICLE 12 : NULLITE**

Au cas où l'une quelconque des dispositions du Contrat serait considéré comme illégale, nulle ou inapplicable selon toute loi, réglementation applicables au Contrat, cette disposition sera réputée inopérante entre les Parties sans que ceci puisse affecter les autres dispositions du Contrat qui resteront pleinement en vigueur.

Ceci étant entendu que les Parties négocieront de bonne foi, en prenant en considération l'esprit du Contrat, toute disposition alternative qui se substituera à la disposition du Contrat qui aura ainsi été considérée comme illégale, nulle, ou inapplicable.

#### **ARTICLE 13 : PROTOCOLE DE SECURITE**

Conformément aux dispositions réglementaires relatives aux opérations de chargement réalisées dans un établissement par une société extérieure (art R 4515-1 et suivants du Code du travail), l'Exploitant remettra à la Société VIOLLEAU un protocole de sécurité.

Ce protocole comprend les indications et informations utiles à l'évaluation des risques de toute nature générés par l'opération de chargement, ainsi que les mesures de prévention et de sécurité devant être observées à chacune des phases de sa réalisation.

#### **ARTICLE 14 : COMPETENCE**

Tout différent découlant du présent contrat qui n'aurait pu être réglé à l'amiable entre les parties sera tranché par le Tribunal de Commerce de Niort.

#### **ARTICLE 15 : ELECTION DE DOMICILE**

Les parties déclarent faire élection de domicile ainsi qu'indiqué en tête du présent contrat.

Fait à La Forêt sur sèvre, le

**SAS VIOLLEAU (\*)**  
Le Directeur Général

**L'EXPLOITANT (\*)**  
précédé de la mention  
« lu et approuvé »

\* Parapher chaque page

**SAS VIOLLEAU**  
Akiolis Group  
La Gouinière - La Ronde  
79380 LA FORET SUR SEVRE  
Tél. : 05 49 80 74 01  
Fax : 05 49 80 74 05

lu et approuvé





## RELEVÉ PARCELLAIRE



Pôle Service - CAVAC  
12 Boulevard Réaumur, BP 27  
85001 La Roche-sur-yon cedex  
Tel : 02 51 36 57 03 / Fax : 02 51 36 57 12

**EXPLOITATION :** EARL GATARD  
1 rue de La Burelière  
79320 MONCOUTANT

**SAU(Ha) :** 20.56

0

**SPE 50 m :** 18.51

**SPE 100 m :** 18.51

**Surface épanachable (Ha) :** 18.51  
(SPE - jachère - cultures non épanachables)

**Surface non-épanachable mais pâturée (Ha) :** 0.00

**Surface épanachable + Rejets Directs :** 18.51

**COMMUNE :**  
CERIZAY

ILOT : 2	SURFACE TOTALE : 3.02	SAU	Occupation de sol	Surface épanachable		Surface non épanachable		Exclusions
				100 m/tiers	50 m/tiers	100 m/tiers	50 m/tiers	
NOM PARCELLE :	parcelle Cerizay	3.02	Culture	2.87	2.87	0.15	0.15	cours d'eau
<b>Total Ilot :</b>		<b>3.02</b>		<b>2.87</b>	<b>2.87</b>	<b>0.15</b>	<b>0.15</b>	

**Total Commune :**

CERIZAY

3.02

2.87 2.87

0.15 0.15

ILOT : 1	SURFACE TOTALE : 17.54	SAU	Occupation de sol	Surface épanachable		Surface non épanachable		Exclusions
				100 m/tiers	50 m/tiers	100 m/tiers	50 m/tiers	
NOM PARCELLE :	La Villetière	5.35	Culture	5.19	5.19	0.16	0.16	cours d'eau
		4.84	Culture	3.97	3.97	0.87	0.87	point d'eau cours d'eau cours d'eau / point d'eau
NOM PARCELLE :	La Villetère	1.96	Culture	1.52	1.52	0.44	0.44	cours d'eau
NOM PARCELLE :	La Villetière	2.79	Culture	2.79	2.79	0.00	0.00	
		2.60	Prairie nat	2.17	2.17	0.43	0.43	cours d'eau
<b>Total Ilot :</b>		<b>17.54</b>		<b>15.64</b>	<b>15.64</b>	<b>1.90</b>	<b>1.90</b>	

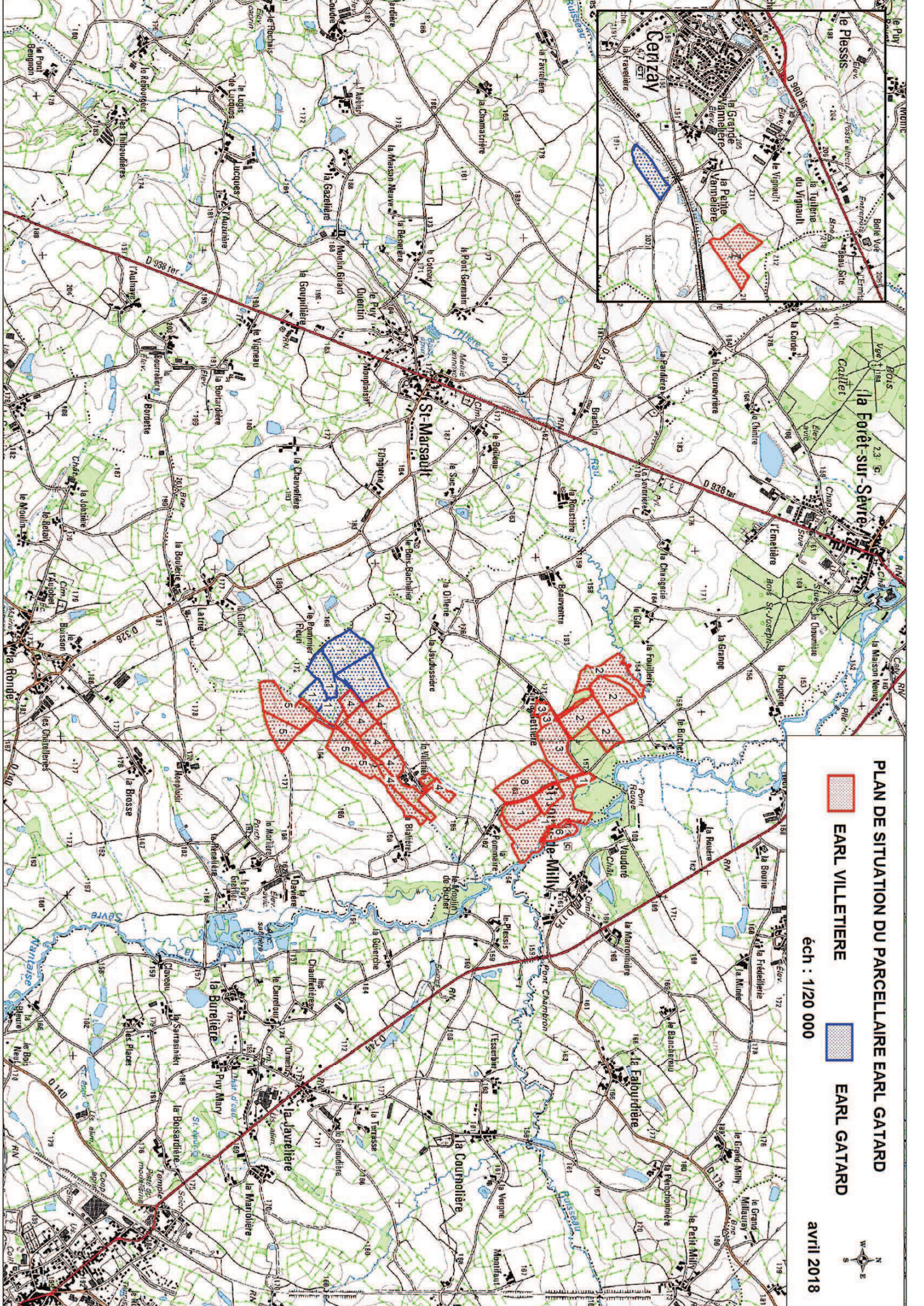
**Total Commune :**

LA FORET-SUR-SEVRE

17.54

15.64 15.64

1.90 1.90



**PLAN DE SITUATION DU PARCELLAIRE EARL GATARD**



**EARL VILLETIERE**



**EARL GATARD**

éch : 1/20 000



avril 2018

# PLAN D'EPANDAGE

-  EXCLUSION DE 100 M PAR RAPPORT AUX TIERS
  -  EXCLUSION DE 50 M PAR RAPPORT AUX TIERS
  -  EXCLUSIONS LIÉES AUX COURS D'EAU, FOSSES, SOURCES, FORAGE....
  -  SURFACE NON EPANDABLE MAIS PATUREE
  -  SURFACES EPANDABLES
  -  PRAIRIES PERMANENTES
  -  INCULTE
  -  BANDE ENHERBEE
  -  VIGNES
- 
-  maison tiers
  -  cours d'eau (35 m)
  -  fossé (10 m)
  -  point d'eau (35 m)
  -  puits (50 m)
  -  baignade (200 m)
  -  pisciculture (500 m)

**CAVAC**  
 PÔLE SERVICES - CAVAC  
 12, BOULEVARD RENULFUR, BD 27  
 85001 LA ROCHE SUR YON CEDEX  
 TEL. : 02 51 36 97 03 / FAX. : 02 51 36 97 12

**EXPLOITANT**  
**EARL GATARD**  
 co\_47291  
 La Brunelière  
 79520 MONCOUTANT

ECHELLE : 1/5000  
 DATE : NOVEMBRE 2017  
 ©IGN 2010 - BD ORTHO®





## MISE JOUR DU PLAN D'EPANDAGE

Pour

EARL LA VILLETIERE  
La Villetière  
79 380 LA FORET SUR SEVRE

### Objet

Dossier réalisé dans le cadre d'une évolution du plan d'épandage suite à l'import de fumier de volailles de l'EARL GATARD.

### Plan d'épandage

Plan d'épandage de l'EARL LA VILLETIERE

- bilan CORPEN, équilibre de la fertilisation
- convention d'import des effluents
- relevé parcellaire
- cartographie

### Contact

M. GATARD Jean-Louis

# BILAN CORPEN

Année 2018

## PRESENTATION DE L'EXPLOITATION

NOM : **EARL LA VILLETIERE**

ADRESSE : **La Vileltière**

CODE POSTAL : **79380**

COMMUNE : **LA FORET SUR SEVRE**

Surface Agricole Utile (SAU) :	<b>79.46</b>	Ha
Surface Potentiellement Epondable (SPE) :	<b>64.4</b>	Ha
Surface non Epondable mais Paturée :	<b>13.4</b>	Ha
Surface en Parcours :		Ha
Surface Pâturée :		Ha





**E . ENGRAIS DE FERME VENDU, DONNE**

	Quantité	N	P2O5	K2O	Unités Totales Vendues			N maîtrisab	
					N	P2O5	K2O		
<b>TOTAL ( C )</b>					:				

**F . CALCUL DE LA PRESSION SUR PARCOURS (VOLAILLE)**

**SURFACE EN PARCOURS =**

N	P
UN/Ha	UP/Ha

**G . CALCUL DES REJETS DIRECTS SUR PATURE ( BOVINS - OVINS - CAPRINS )**

**SURFACE PATUREE =**

N	P
UN/Ha	UP/Ha

**APRES IMPORT / EXPORT:**      **TOTAL ( 1 )** :

N	P2O5	K2O
7 290	6 663	1 260

[ Total (A) + Total (B) - Total (C) ]

**H. SURFACE D'EPANDAGE NECESSAIRE APRES IMPORT-EXPORT**

**AZOTE :** 43      **PHOSPHORE:** 67

**I. PRESSION sur la SAU :**

<b>SAU =</b>	<b>79.46</b>								
<b>SPE + Rejets Directs =</b>	<b>77.72</b>								
		<table border="1"> <thead> <tr> <th>N</th> <th>P</th> </tr> </thead> <tbody> <tr> <td>91.7</td> <td>85.7</td> </tr> <tr> <td>UN/Ha</td> <td>UP/Ha</td> </tr> </tbody> </table>	N	P	91.7	85.7	UN/Ha	UP/Ha	
N	P								
91.7	85.7								
UN/Ha	UP/Ha								



**SURFACE D'EPANDAGE NECESSAIRE (selon références corpen)**

Nom : EARL LA VILLETIERE  
 Adresse : La Vileltière  
 79380

LA FORET SUR SEVRE

Date = 6 septembre 2018

CHEPTEL	Nombre d'animaux	Présence exploitat' en mois	Présence bâtiment en mois	Fertilisants produits en Kgs			Répartition						
				N	P2O5	K2O	azote (N)		phosphore (P)		potasse (K)		
							paturage	maitris.	paturage	maitris.	paturage	maitris.	
<b>BOVINS</b>	x												
Génisse > 2 ans	15	12	5	810.0	375.0	1260.0	472.5	338	218.8	156	735.0	525	
<b>Total Bovins</b>	x			810	375	1260	473	338	438	156	735	525	
<b>IMPORTATION</b>	x												
Fumier de volailles EARL GATARD	240			6480	6288		6480		6288				
<b>Total Import</b>	x						6480		6288				

**"RECAPITULATIF"**

AVANT IMPORT - EXPORT	PRODUCTION TOTALE en unités			810	375	1260
	SURFACE D'EPANDAGE NECESSAIRE			5	4	
APRES IMPORT - EXPORT	PRODUCTION TOTALE en unités			7290	6663	1260
	SURFACE D'EPANDAGE NECESSAIRE			43	67	
	PRODUCTION MAÎTRISABLE en unités			6818	6444	525
	PRODUCTION REJETS PARCOURS en unités					
	PRODUCTION REJETS PÂTURAGE en unités			473	438	735
BILAN	SURFACE AGRICOLE UTILE			79.46	91.7	83.9
	SURFACE POTENTIELLE EPANDABLE			64.37	113.3	103.5
	SURFACE PÂTUREE EXCLUE			12.09		
	SURFACE (S.P.E + Pâturée exclue)			76.46	95.3	87.1
	SURFACE PARCS (si concerné)					
	<b>SURFACE GLOBALE EXPLOITATION</b>			<b>76.46</b>	<b>91.7</b>	<b>87.1</b>



# CONTRAT DE REPRISE D'ENGRAIS DE FERME pour épandage sur des terres agricoles

Entre l'EARL GATARD demeurant à Moncutant, représenté par M. GATARD Mickaël, et désigné ci-après par l'appellation "**Producteur**", exploitant un élevage de volailles faisant l'objet d'un plan d'épandage, d'une part,

et

Entre l'EARL LA VILLETIERE demeurant à La Forêt sur Sèvre désigné ci-après par l'appellation "**Utilisateur**", exploitant les parcelles désignées sous son nom dans le plan d'épandage précité, d'autre part.

**Il a été convenu ce qui suit :**

## **Article 1 : Engagements du producteur et de l'utilisateur**

Le **producteur** s'engage à mettre, chaque année, à disposition de l'**utilisateur** pour épandage 240 T de fumier de volailles, produits/transférés dans son élevage correspondant à un total de 6480 unités d'azote/an et 6288 unités de phosphore/an.

(unité fertilisante moyenne : 27 N)

L'**utilisateur** atteste que la surface agricole utile de son exploitation (79.46 hectares) est suffisante, compte tenu de son cheptel (azote produit : 810 kgN et 375 kgP2O5) et des quantités de déjections importées pour épandre annuellement une quantité maximale d'azote inférieure ou égale à 170 kg d'azote par hectare de SAU, et que l'équilibre de la fertilisation en azote et en phosphore est respecté.

L'**utilisateur** s'engage à utiliser ces engrais de ferme seulement sur les parcelles figurant au plan d'épandage joint.

## **Article 3 : Réglementation et transport**

Le **chargement** des déjections sera assuré par Earl Gatard.....

Le **transport** des déjections sera assuré par Earl Gatard.....

L'**épandage** des déjections sera réalisé par Earl Villetiere..... dans le respect de la réglementation des Installations Classées et des obligations du Code des Bonnes Pratiques Agricoles en zones vulnérables (respect des distances, des périodes d'épandage et des quantités)

**Chaque transfert de fertilisants azotés d'origine animale sera accompagné d'un bordereau de livraison signé par les deux parties et renseigné sur leurs cahiers d'épandages respectifs.**

## **Article 4 : Durée et résiliation**

Les deux parties s'engagent pour une durée de 5 ans à partir de la date de signature, renouvelable ensuite par tacite reconduction pour une durée de 5 ans.

En cas de résiliation du présent contrat, chaque partie s'engage à respecter un préavis de 1 mois et à en informer l'autre partie par lettre recommandée avec accusé de réception.

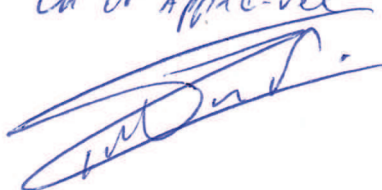
Toute modification ou rupture de cette convention devra être signalée sans délai auprès de l'Inspecteur des installations classées (ou la délégation territoriale de Vendée de l'Agence régionale de santé - ARS - pour les élevages relevant du règlement sanitaire départemental) et les dispositions nécessaires pour permettre l'épandage dans de bonnes conditions devront être rapidement mises en place.

Fait à Moncutant le 23/08/17.

**Signature du producteur**

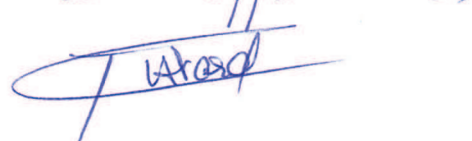
précédée de la mention « lu et approuvée »

approuvée »

Lu et approuvée  


**Signature de l'utilisateur**

précédée de la mention « lu et

Lu et approuvée  




## RELEVÉ PARCELLAIRE



Pôle Service - CAVAC  
12 Boulevard Réaumur, BP 27  
85001 La Roche-sur-yon cedex  
Tel : 02 51 36 57 03 / Fax : 02 51 36 57 12

**EXPLOITATION :** EARL LA VILLETIERE  
La Villetière  
79380 LA FORET SUR SEVRE

**SAU(Ha) :** 79.46

0

SPE 50 m : 64.37

SPE 100 m : 64.37

**Surface épannable (Ha) :** 64.37  
(SPE - jachère - cultures non épannables)

**Surface non-épannable mais pâturée (Ha) :** 13.35

**Surface épannable + Rejets Directs :** 77.72

**COMMUNE :**

**CERIZAY**

**SAU**

**Occupation de sol**

**Surface épanachable**

**Surface non épanachable**

**Exclusions**

ILOT :	7	SURFACE TOTALE :	5.55	SAU	Occupation de sol	Surface épanachable		Surface non épanachable		Exclusions
						100 m/tiers	50 m/tiers	100 m/tiers	50 m/tiers	
NOM PARCELLE :		parcelle 7.1		5.55	Culture	5.55	5.55	0.00	0.00	
<u>Total Ilot :</u>				5.55		5.55	5.55	0.00	0.00	
<u>Total Commune :</u>		CERIZAY		5.55		5.55	5.55	0.00	0.00	

COMMUNE :  
LA FORET-SUR-SEVRE

SAU Occupation de sol Surface épan­dable Surface non épan­dable Exclusions

ILOT : 1	SURFACE TOTALE : 14.39	SAU	Occupation de sol	Surface épan­dable		Surface non épan­dable		Exclusions
				100 m/tiers	50 m/tiers	100 m/tiers	50 m/tiers	
NOM PARCELLE : parcelle 1.2		0.71	Culture	0.71	0.71	0.00	0.00	
NOM PARCELLE : parcelle 1.1		5.04	Prairie nat	5.03	5.03	0.00	0.00	fosse cours d'eau
NOM PARCELLE : parcelle 1.3		1.98	Culture	1.98	1.98	0.00	0.00	
NOM PARCELLE : parcelle 1.4		2.95	Culture	2.88	2.88	0.07	0.07	fosse cours d'eau
NOM PARCELLE : parcelle 1.1		3.06	Rejets Directs	0.00	0.00	3.06	3.06	fosse cours d'eau
		0.66	Rejets Directs	0.00	0.00	0.66	0.66	fosse cours d'eau
<b>Total Ilot :</b>		<b>14.39</b>		<b>10.60</b>	<b>10.60</b>	<b>3.79</b>	<b>3.79</b>	

ILOT : 2	SURFACE TOTALE : 14.89	SAU	Occupation de sol	Surface épan­dable		Surface non épan­dable		Exclusions
				100 m/tiers	50 m/tiers	100 m/tiers	50 m/tiers	
NOM PARCELLE : parcelle 2.2		4.10	Culture	4.10	4.10	0.00	0.00	
NOM PARCELLE : parcelle 2.1		2.70	Culture	2.70	2.70	0.00	0.00	
NOM PARCELLE : Parcelle 2.3		2.91	Prairie nat	2.91	2.91	0.00	0.00	fosse cours d'eau
		1.17	Rejets Directs	0.00	0.00	1.17	1.17	fosse cours d'eau

COMMUNE :  
LA FORET-SUR-SEVRE

SAU Occupation de sol Surface épanable Surface non épanable Exclusions

ILOT :	2	SURFACE TOTALE :	14.89			100 m/tiers	50 m/tiers	100 m/tiers	50 m/tiers	
NOM PARCELLE :	parcelle 2.4			3.54	Culture	3.54	3.54	0.00	0.00	
NOM PARCELLE :	Parcelle 2.3			0.47	Rejets Directs	0.00	0.00	0.47	0.47	fosse cours d'eau
<u>Total Ilot :</u>			<b>14.89</b>	<b>14.89</b>		<b>13.25</b>	<b>13.25</b>	<b>1.64</b>	<b>1.64</b>	

ILOT :	3	SURFACE TOTALE :	6.41			100 m/tiers	50 m/tiers	100 m/tiers	50 m/tiers	
NOM PARCELLE :	parcelle 3.1			5.02	Culture	5.02	5.02	0.00	0.00	
NOM PARCELLE :	parcelle 3.3			0.70	Culture	0.70	0.70	0.00	0.00	
NOM PARCELLE :	parcelle 3.2			0.28	Prairie nat	0.28	0.28	0.00	0.00	
				0.41	Rejets Directs	0.00	0.00	0.41	0.41	
<u>Total Ilot :</u>			<b>6.41</b>	<b>6.41</b>		<b>6.00</b>	<b>6.00</b>	<b>0.41</b>	<b>0.41</b>	

ILOT :	4	SURFACE TOTALE :	15.97			100 m/tiers	50 m/tiers	100 m/tiers	50 m/tiers	
NOM PARCELLE :	parcelle 4.2			2.42	Culture	2.33	2.33	0.09	0.09	cours d'eau
NOM PARCELLE :	parcelle 4.3			1.28	Culture	1.28	1.28	0.00	0.00	
NOM PARCELLE :	parcelle 4.7			2.06	Culture	2.06	2.06	0.00	0.00	

COMMUNE :  
LA FORET-SUR-SEVRE

ILOT :	SURFACE TOTALE :	SAU	Occupation de sol	Surface épanable		Surface non épanable		Exclusions
				100 m/tiers	50 m/tiers	100 m/tiers	50 m/tiers	
4	15.97							
NOM PARCELLE :	parcelle 4.6	2.53	Culture	2.36	2.36	0.17	0.17	cours d'eau cours d'eau / point d'eau
NOM PARCELLE :	parcelle 4.4	1.76	Culture	1.72	1.72	0.04	0.04	point d'eau cours d'eau cours d'eau / point d'eau
NOM PARCELLE :	parcelle 4.1	1.00	Culture	0.90	0.90	0.10	0.10	cours d'eau
NOM PARCELLE :	parcelle 4.5	2.05	Prairie nat	2.05	2.05	0.00	0.00	cours d'eau
		2.87	Rejets Directs	0.00	0.00	2.87	2.87	cours d'eau / point d'eau cours d'eau cours d'eau / point d'eau
<b>Total Ilot :</b>		<b>15.97</b>		<b>12.70</b>	<b>12.70</b>	<b>3.27</b>	<b>3.27</b>	
5	15.41							
NOM PARCELLE :	parcelle 5.3	1.13	Prairie nat	1.13	1.13	0.00	0.00	fosse point d'eau
		3.23	Rejets Directs	0.00	0.00	3.23	3.23	cours d'eau fosse point d'eau cours d'eau
NOM PARCELLE :	parcelle 5.4	3.12	Culture	2.34	2.34	0.78	0.78	fosse point d'eau cours d'eau cours d'eau / point d'eau

**COMMUNE :**  
LA FORET-SUR-SEVRE

SAU Occupation de sol Surface épanable Surface non épanable Exclusions

ILOT :	5	SURFACE TOTALE :	15.41			100 m/tiers	50 m/tiers	100 m/tiers	50 m/tiers	
NOM PARCELLE :	parcelle 5.2			5.02	Culture	4.53	4.53	0.49	0.49	cours d'eau
NOM PARCELLE :	parcelle 5.1			2.77	Culture	2.77	2.77	0.00	0.00	
NOM PARCELLE :	parcelle 5.3			0.14	Rejets Directs	0.00	0.00	0.14	0.14	fosse point d'eau cours d'eau
<u>Total Ilot :</u>				<b>15.41</b>		<b>10.78</b>	<b>10.78</b>	<b>4.63</b>	<b>4.63</b>	

ILOT :	8	SURFACE TOTALE :	5.49			100 m/tiers	50 m/tiers	100 m/tiers	50 m/tiers	
NOM PARCELLE :	parcelle 8.1			5.49	Culture	5.49	5.49	0.00	0.00	fosse
<u>Total Ilot :</u>				<b>5.49</b>		<b>5.49</b>	<b>5.49</b>	<b>0.00</b>	<b>0.00</b>	

Total Commune : LA FORET-SUR-SEVRE

**72.56 58.82 58.82 13.74 13.74**

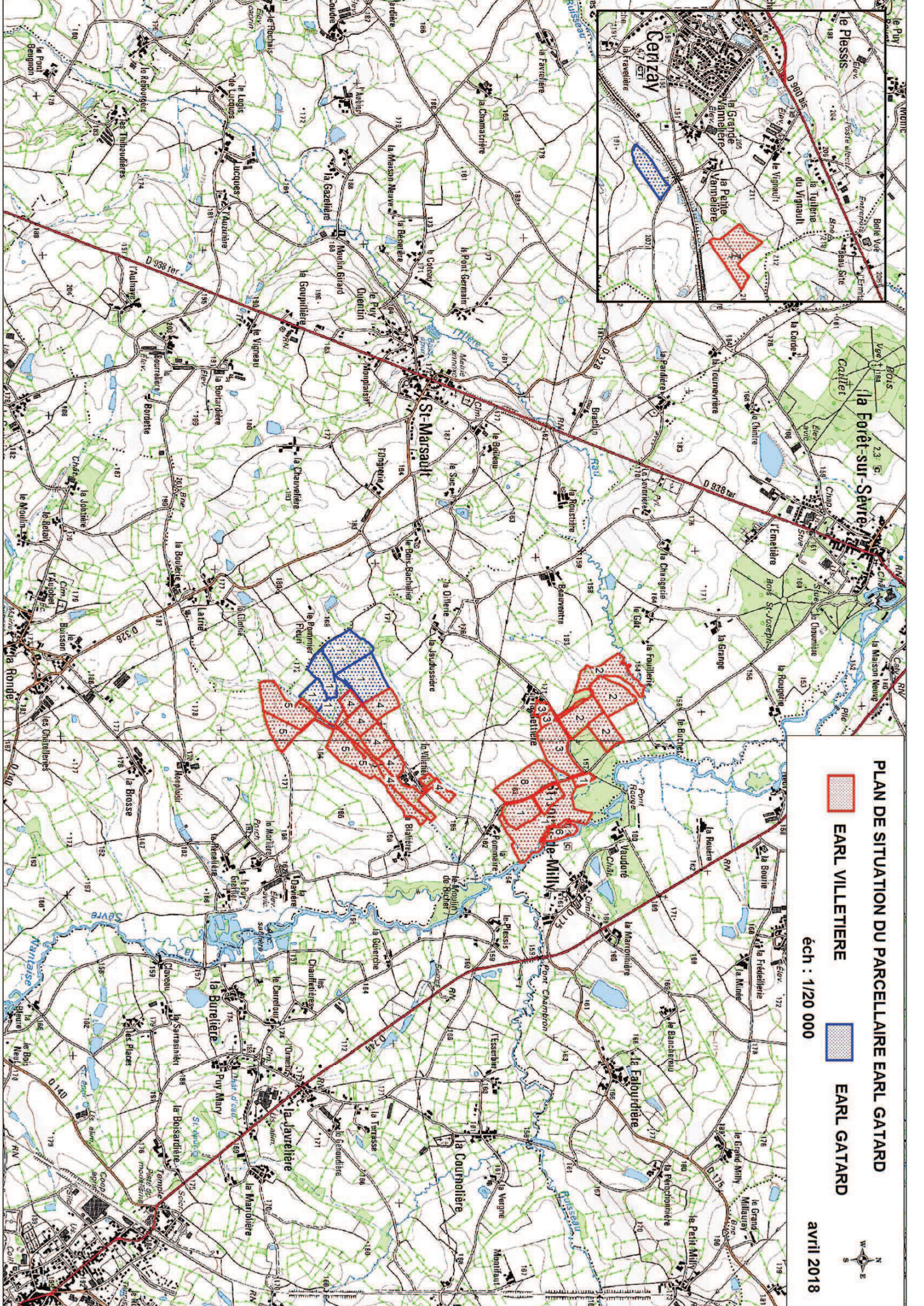
SAINT-JOUIN-DE-MILLY

SAU Occupation de sol Surface épanable Surface non épanable Exclusions

ILOT :	6	SURFACE TOTALE :	1.35			100 m/tiers	50 m/tiers	100 m/tiers	50 m/tiers	
NOM PARCELLE :	parcelle 6.1			1.35	Rejets Directs	0.00	0.00	1.35	1.35	
<u>Total Ilot :</u>				<b>1.35</b>		<b>0.00</b>	<b>0.00</b>	<b>1.35</b>	<b>1.35</b>	

Total Commune : SAINT-JOUIN-DE-MILLY

**1.35 0.00 0.00 1.35 1.35**



**PLAN DE SITUATION DU PARCELLAIRE EARL GATARD**

 EARL VILLETIERE

 EARL GATARD

éch : 1/20 000

avril 2018







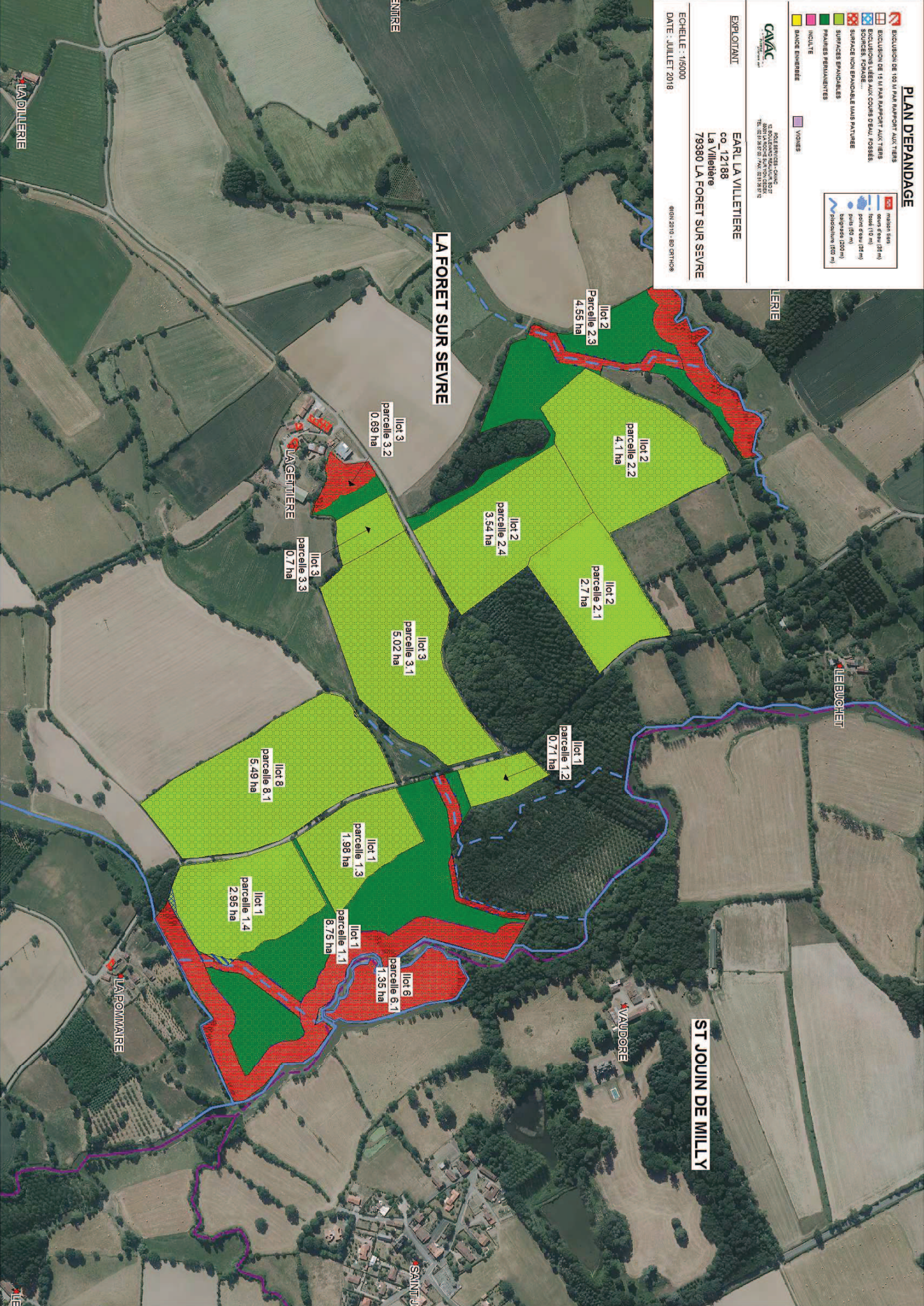
# PLAN D'EPANDAGE

- EXCLUSION DE 100 M PAR RAPPORT AUX TIGRES
- EXCLUSION DE 15 M PAR RAPPORT AUX TIGRES
- SOUS-COULES AUX COÛTS D'EAU, POSSIBLE
- SURFACE NON BRANCOLE MAIS BRANCOLE
- SURFACES EPANDABLES
- PLAINES PERMANENTES
- INCULTE
- BAISSE EMERGEE
- majoré (100 m)
- cours d'eau (25 m)
- total (10 m)
- point d'eau (25 m)
- plus (50 m)
- superficie (200 m)
- pénétration (50 m)

**CAVAC**  
12, BOULEVARD REAUMUR 80 27  
79100 LA VILLETTE  
TÉL. 02 41 23 10 10  
WWW.CAVAC.FR

EXPLOITANT  
**EARL LA VILLETIERE**  
co. 127188  
La Villetière  
79380 LA FORET SUR SEVRE

ECHELLE : 1/15000  
DATE : JUILLET 2018  
©1981-2010 - 80 0713008





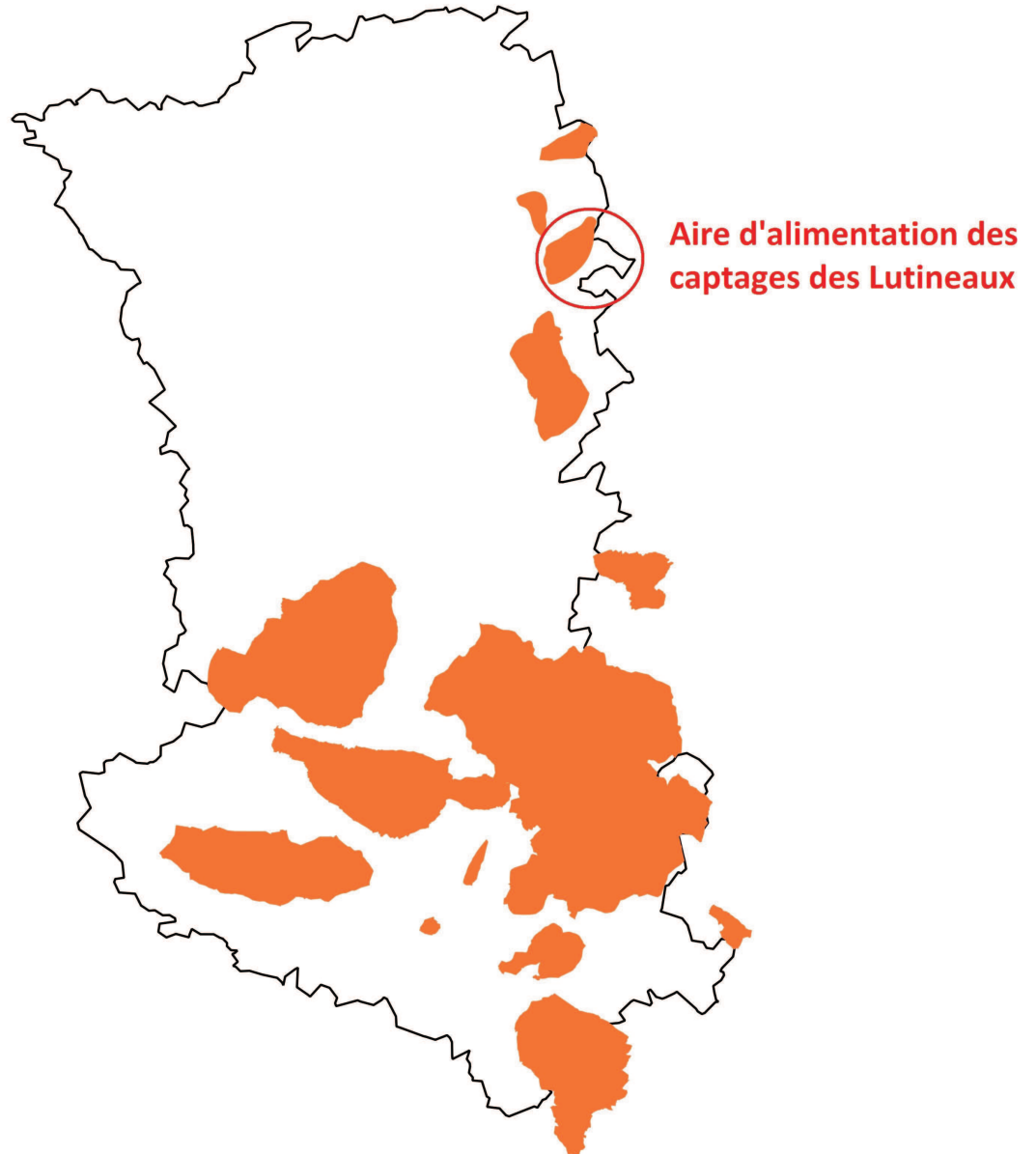
Liberté • Égalité • Fraternité

RÉPUBLIQUE FRANÇAISE

direction départementale  
des Territoires

Deux-Sèvres

# Les Zones d'Actions Renforcées au titre du Programme d'Actions en Zone Vulnérable à la pollution par les nitrates d'origine agricole



## Légende

-  Zones d'Actions Renforcées
-  Limite départementale 79